



HÜTTEN-INFORMATIONEN UND -MASSE

Letztes Update Oktober 2023

TECHNISCHE INFORMATIONEN

- Die Türen befinden sich (aus der Sicht der Besucher auf die Hütte) auf der RECHTEN Hinterseite.
- Es gibt begehbbare und geschlossene Hütten
- BEGEHBARE HÜTTEN: Seit 2017 brauchen begehbbare Hütten zum Schutz für das Front-Panel (3 Meter breit und 1 Meter hoch) ein Plastik oder eine wasserabweisende Blache, die selbst mitgebracht werden muss.

ALLGEMEINE INFORMATIONEN

- Über Nacht müssen alle Lichter, Öfen und Gerätschaften ausgestellt sein. Wer sich nicht daran hält, muss hohe Stromnachzahlungen leisten (und wir erinnern daran: die Hütten sind aus Holz - Brandgefahr!)
- In der Nacht wird das Dorf von einem einfachen Sicherheitsdienst gehütet. Der Platz kann nicht abgeschlossen werden. Aus diesem Grund bitten wir euch, eure Wertsachen aus euren Hütten zu nehmen.
- Die Hütten müssen mit einem (eigenen) Schloss abgeschlossen werden (Zahlenschloss von Vorteil).
- Jede:r Aussteller:in muss eine eigene Haftpflicht- und Sachversicherung (Bsp. Diebstahl ausser Haus / für den Betrieb) abgeschlossen haben. Gruppenversicherungen können leider nicht abgeschlossen werden.
- Wasserleitungen können nicht in die Hütten gezogen werden. Fließendes Wasser bitte mit einer mobilen Waschanlage sicherstellen.

AUSSEN-DEKORATION

- Jede Hütte hat eine Giebeldekoration, welche vom Veranstalter angebracht wird (Lichterkette und Weihnachtsschmuck)
- Ausserhalb der Hütten dürfen keine Waren (Kleider- oder Kartenständer, Passantenstopper oder Möbel) angebracht, gestellt oder platziert werden.

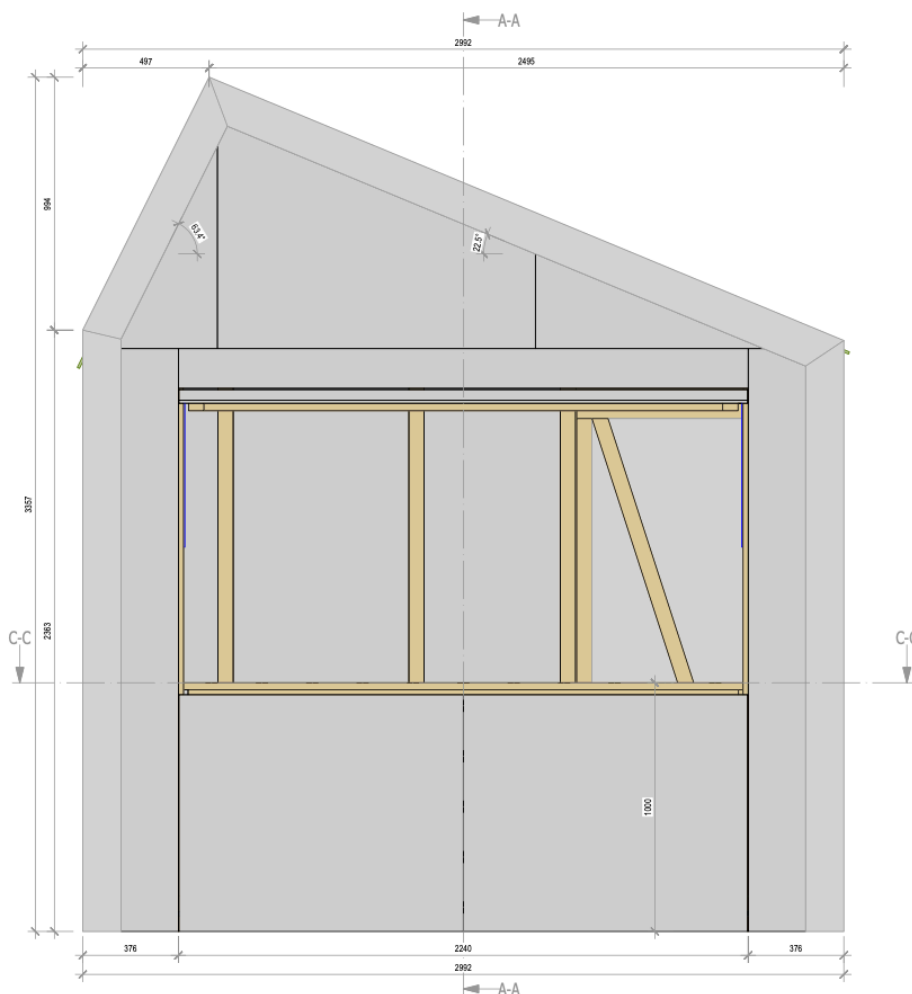
INNEN-DEKORATION

Die Hütten haben KEINE Infrastruktur. Innenwände sind aus Holz. Dekoration der Hütten ist Sache der Aussteller:in und enorm wichtig (Dekoration mit Tüchern, Fähnchen, Girlanden, Bilder, Sternen Weihnachtsschmuck sowie Beleuchtung mit Lampen und Lichterketten).

- Nur kleine Nägel oder Tackerklammern im Konstruktionsvollholz (helles Holz auf dem Bild - also die "Balken")
- Weder drinnen noch draussen in den Platten oder im Dach Löcher machen. Bei Marktende muss alles wieder durch den/die Mieter:in entfernt werden.
- Stellt sicher, dass eure Hütten nicht zu fest leiden, sie werden ja immer wieder eingesetzt und aufgebaut. Sollte es zu erheblichen oder mutwilligen Zerstörungen, Löcher oder Verunreinigungen der Hütten kommen, werden die Kosten für die Instandsetzung durch den/die Mieter:in weiterverrechnet. Nägel, Tackerklammern, kleine Schrauben - alles muss genauso entfernt werden wie auch gelegter PVC-Boden oder anderes.
- Beim Deko-Material sind organische Materialien zu bevorzugen. Blachen, Banner und Plastik sind nicht erlaubt!

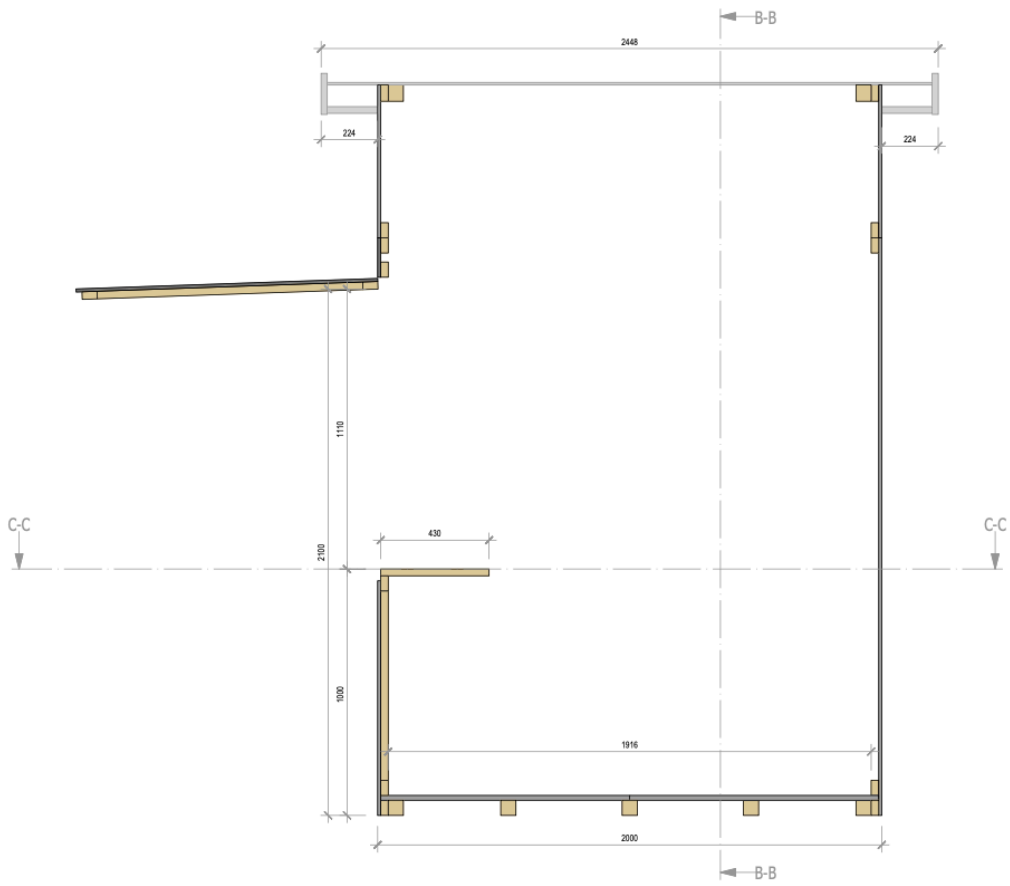
HÜTTEN-MASSE

VORDERSEITE

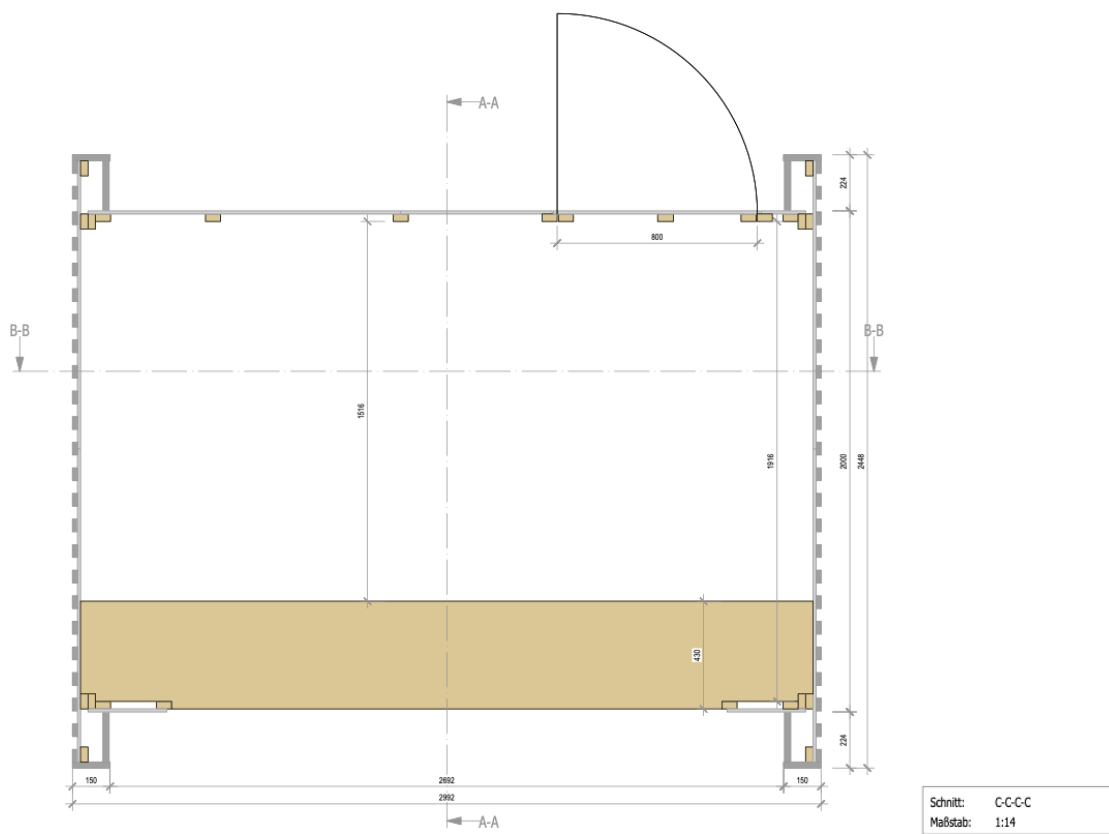


Ansicht: Ansicht
Maßstab: 1:15

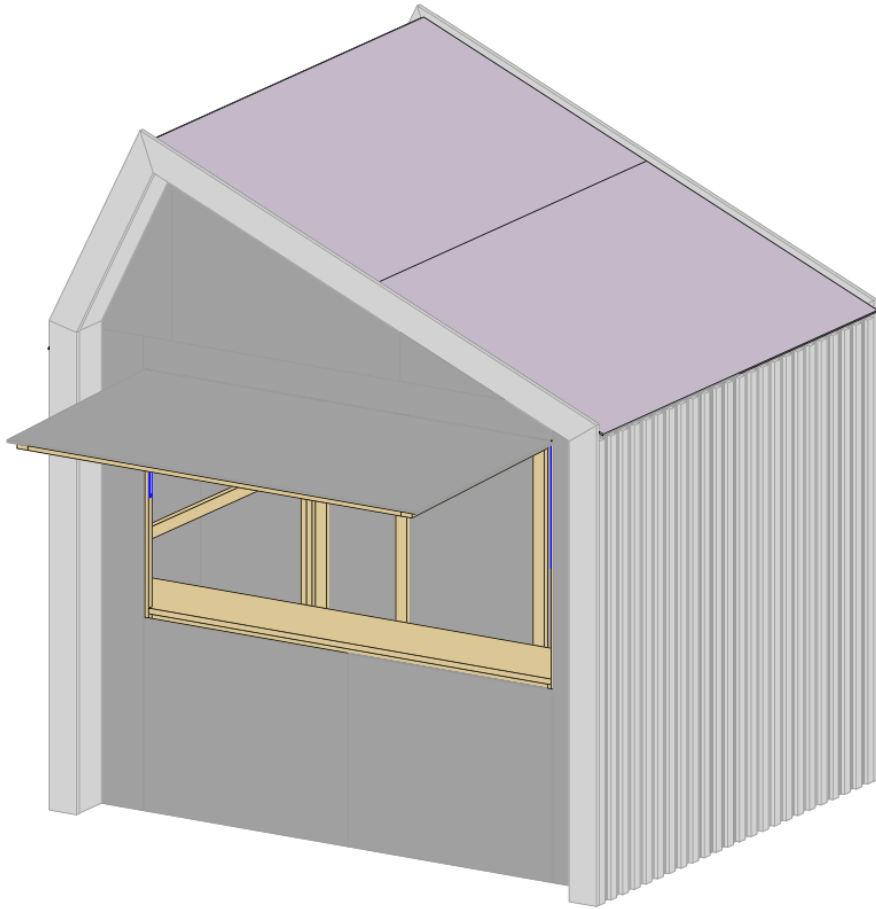
SEITENANSICHT



GRUNDRISS



HÜTTENANSICHT



Ansicht: StandardAvo'
Maßstab: 1:18